

R B L

CURRICULUM VITAE

Christian Lapointe

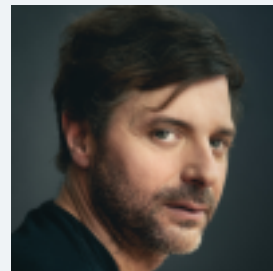
UDA

Taille
172 cm / 5' 8"

Poids
72 kg / 160 lbs

Cheveux
Bruns

Yeux
Verts



© Eva-Maud TC

Prix et distinctions

Nominations - Prix Siminovitch; distinction pour sa contribution dans différents champs de création théâtrale et l'excellence de la mise en scène / 2016 et 2019

*Nomination - Prix de la critique de l'AQCT, catégorie Meilleure Mise en scène pour *Le reste vous le connaissez par le cinéma* / 2019*

*Lauréat - Prix de la critique de l'AQCT, catégorie Meilleur texte Québec pour *Portrait of Restless Narcissism* / 2018*

*Lauréat - Prix de la critique de l'AQCT, catégorie Meilleure Mise en scène à Québec pour *Dans la République du bonheur* / 2015*

*Lauréat - Prix de la critique de l'AQCT, distinction spéciale remise pour *Tout Artaud?!* / 2015*

*Lauréat - Prix de la critique de l'AQCT, catégorie Production Montréal pour *Oxygène* / 2014*

Lauréat - Bourse Jean-Pierre Ronfard du Théâtre du Nouveau Monde / 2013

*Lauréat - Bourse du Conseil des arts du Canada en écriture dramatique, pour le texte *Les jours gris* / 2013*

*Lauréat - Bourse du Conseil des arts et des lettres du Québec en écriture dramatique, pour le texte *Orphée 21* / 2012*

*Nomination - Prix de la critique de l'AQCT, catégorie Meilleure interprétation masculine, pour *Le 20 novembre* / 2011*

Mise en scène

La vie littéraire / Metteur en scène et adaptation / Théâtre La Chapelle / 2017 à 2020

Constituons! (carte blanche) / Metteur en scène / Carte blanche et du Centre du Théâtre d'Aujourd'hui en coproduction avec le Festival TransAmériques / 2019

Constituons! / Metteur en scène / Carte blanche et du Centre du Théâtre d'Aujourd'hui en coproduction avec le Festival TransAmériques / 2019

Agent - Karine Lapierre

410, rue Saint-Nicolas, suite 118, Montréal, Québec, H2Y 2P5 - T. (514) 564-5644 / info@agencerbl.com

R B L

Mise en scène

- Le reste vous le connaissez par le cinéma** / Metteur en scène et adaptation / Carte Blanche / Espace Go / 2018
- Où tu vas quand tu dors en marchant ?** / Metteur en scène et concepteur / Carrefour international de théâtre de Québec / 2017
- Temps universel +1** / Metteur en scène / Groupe La Veillée / Théâtre Prospéro / 2016
- Pelléas et Mélisande** / Metteur en scène / TNM / Carte Blanche / 2016
- Sauvageau Sauvageau** / Metteur en scène et adaptation / Centre du Théâtre d'Aujourd'hui / Carte Blanche / 2015
- Tout Artaud?!** / Metteur en scène / Recto-Verso / Co-diffusion Théâtre La Chapelle FTA / 2015
- Dans la république du bonheur** / Metteur en scène, co-directeur artistique et traducteur / Théâtre Blanc et le Théâtre du Trident / 5e Salle de la PDA / Grand Théâtre de Québec / 2015
- Orphée 21** / Directeur artistique, auteur, mise en forme et conception / Recto-Verso / Mois Multi / Méduse (Québec) / 2014
- Héraclès / Burnout** / Directeur artistique, auteur, mise en forme et conception / Théâtre français / Centre national des Arts / Ottawa / 2014
- Le Promenoir** / Directeur artistique / Théâtre français / CNA / 2014
- Hisser haut** / Metteur en scène, directeur musical et conception / Audiogram / 2013
- Oxygène** / Metteur en scène / Groupe La Veillée / Théâtre Prospéro / 2013
- L'Homme atlantique (et La maladie de la mort)** / Directeur artistique, metteur en scène / Le Théâtre Péril et Recto-Verso / CNA / FTA / Carrefour International de théâtre de Québec / Usine C / 2013
- Outrage au public** / Metteur en scène, concepteur sonore / Recto-Verso / Méduse / FTA / Studio d'essai / 2013
- Sepsis** / Directeur artistique, auteur, metteur en scène, concepteur sonore / Le Théâtre Péril / Recto-Verso / Christian Lapointe / Méduse (Québec) et La Chapelle / 2012
- L'enfant matière** / Metteur en scène / Théâtre Blanc / Caserne Dalhousie / Québec / 2012
- Trans(e)** / Directeur artistique, auteur et metteur en scène / Le Théâtre Péril / Le Théâtre d'Aujourd'hui (Montréal) / Premier acte (Québec) / 2010
- Nature morte dans un fossé** / Metteur en scène / Théâtre Blanc / Théâtre l'Escaouette (Moncton) / Théâtre Périscope / CNA
- Humeurs et réflexions** / Directeur artistique, mise en lecture / Sibyllines et Le Théâtre Péril / La Chapelle et Premier Acte / 2009
- Limbes (Calvaire, Résurrection, Purgatoire)** / Directeur artistique, metteur en scène, adaptation et traduction / Le Théâtre Péril / Théâtre français du CNA / Méduse / CNA (Ottawa) / Théâtre La Chapelle / 2009
- Anky ou la fuite / Opéra du désordre** / Directeur artistique, metteur en scène, auteur et concepteur / Le Théâtre Péril / Méduse / Théâtre d'Aujourd'hui et Carrefour International de théâtre de Québec / 2008
- Vu d'ici** / Directeur artistique, metteur en scène, coadaptation / Le Théâtre Péril / Théâtre La Chapelle et Carrefour International de théâtre de Québec / 2008
- Le vol des anges** / Directeur artistique, metteur en scène et adaptation / Le Théâtre Péril / Mois multi / Recto-Verso / Méduse / 2007
- C.H.S.** / Directeur artistique, metteur en scène, auteur / Le Théâtre Péril / FTA / Festival d'Avignon / Carrefour International de théâtre de Québec / Espace Go / Théâtre d'Aujourd'hui / Théâtre Périscope / Chapelle Pénitent Blanc (Avignon) / 2007
- La nuit des calendrystes** / Metteur en scène / Folie-Culture / Théâtre Périscope / 2006

R B L

Mise en scène

Shopping & F**ing** / Metteur en scène / Atchoum Production / Théâtre le National / 2006

Axël / Directeur artistique, metteur en scène et adaptation / Le Théâtre Péril / Théâtre Périscope / Théâtre Prospéro / 2006

Faisceau d'épingles de verre / Metteur en scène / Production P / Salle Multi de Méduse / Melbourne Dance House (Australie) / 2005

Hoi Sinh / Dichotomie / Directeur artistique, metteur en scène / (Coproductioin Vietnam-Acadie-Québec) / Le Théâtre Péril / Le Nha Hat Tuoi Tre et Le Masque de Neptune (Hanoi) Vietnam / 2003

Le Seuil du palais du roi / Directeur artistique, metteur en scène, adaptation et conception / Le Théâtre Péril / Théâtre Périscope / Salle Fred-Barry (Montréal) / 2003

Le chien de Culann / Directeur artistique, metteur en scène, adaptation et conception / Le Théâtre Péril / Petit Théâtre de Québec / 2001

Théâtre

Constituons ! / Comédien / Carte blanche et du Centre du Théâtre d'Aujourd'hui en coproduction avec le Festival TransAmériques / 2019

Constituons! (carte blanche) / Comédien / Carte blanche et du Centre du Théâtre d'Aujourd'hui en coproduction avec le Festival TransAmériques / 2019

Tout Artaud?! / Interprète / Recto-Verso / Co-diffusion Théâtre La Chapelle FTA / 2015

Mais que lit Stephen Harper / Comédien / Théâtre français du CNA / Benoit Vermeulen / 2011

Le 20 novembre / Comédien, performance solo / Brigitte Haentjens / Théâtre La Chapelle / 2011

Trans(e) / Comédien / Le Théâtre Péril / Le Théâtre d'Aujourd'hui (Montréal) / Premier acte (Québec) / 2010

Limbes (Calvaire, Résurrection, Purgatoire) / Comédien / Le Théâtre Péril / Théâtre français du CNA / Méduse / CNA (Ottawa) / Théâtre La Chapelle / 2009

Humeurs et réflexions / Comédien / Sibyllines et Le Théâtre Péril / La Chapelle et Premier Acte / 2009

C.H.S. / Comédien / Le Théâtre Péril / FTA / Festival d'Avignon / Carrefour International de théâtre de Québec / Espace Go / Théâtre d'Aujourd'hui / Théâtre Périscope / Chapelle Pénitent Blanc (Avignon) / 2006

Roche, papier, couteau / Comédien / Mise en lecture de Peter Batakliev / CEAD / 2004

Machine-E / Comédien / Christian Lapointe / 2003

Le Seuil du palais du roi / Comédien / Le Théâtre Péril / Théâtre Périscope / Salle Fred-Barry (Montréal) / 2003

Peinture sur bois / Comédien / Valérie Gagnon-Hamel / 2002

Lumens 02 / Comédien / Pascale Landry / Les productions Recto-Verso / Mois Multi / Méduse / 2002

Le chien de Culann / Comédien / Le Théâtre Péril / Petit Théâtre de Québec / 2001

Dans la solitude des champs de coton / Comédien / Sébastien Roy / 2001

Autres

2013 - 2021

Directeur artistique et membre du conseil d'administration de Carte blanche

2019 - 2021

Codirecteur artistique de l'École supérieure de théâtre

Agent - Karine Lapierre

410, rue Saint-Nicolas, suite 118, Montréal, Québec, H2Y 2P5 - T. (514) 564-5644 / info@agencerbl.com

R B L

2018 – 2020

Membre du conseil d'administration du Théâtre Prospero / Le groupe de la veillée

2011 – 2015

Artiste associé, membre du comité de direction artistique et de programmation de Recto-Verso, compagnie de création multidisciplinaire

Agent - Karine Lapierre

410, rue Saint-Nicolas, suite 118, Montréal, Québec, H2Y 2P5 - T. (514) 564-5644 / info@agencerbl.com