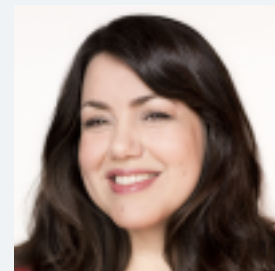


R B L

CURRICULUM VITAE

Manon Dumais

UDA



Télévision

Débat des films de **Premières vues** / Critique de cinéma / MAtv / 2013 à 2017

Laboratoire **MAtv** / Membre du jury / MAtv / 2015 à 2016

Paparagilles / Membre du comité des grands sages / Zone 3 XIII inc. / 2015

Bazzo.tv / Membre du Club de lecture et de Culturé et mal élevé / Télé-Québec / 2015

Voir / Critique et chroniqueuse cinéma / Trio Orange inc. / 2009 à 2014

Voir des courts / Chroniqueuse cinéma / Télé-Québec / 2010

Gala des Aurore d'Infoman / Membre du jury / CBS / SRC / Cirrus / 2008

Écriture

40 ans de vues rêvées par des femmes / Collaboratrice / Somme toute / 2014

Bleu nuit- Histoire d'une cinéphilie nocturne / Collaboratrice / Somme toute / 2014

Animation

Classe de maître du directeur artistique Patrice Vermette / Animation / Marché du court / 2017

L'acteur réalisateur / Animatrice / 21e Festival Regard / 2017

Dans l'univers de David Uloth / Animatrice / 21e Festival Regard / 2017

Classe de maître de la réalisatrice Anne Émond et du monteur Mathieu Bouchard-Malo / Animation / 5e Festival - Vues dans la tête / 2017

En conversation avec Fanny Mallette / Animatrice / 21e Festival Regard / 2017

Classe de maître de Jacques Fieschi / Animatrice / 22e Festival Cinemania / 2016

Atelier d'analyse filmique / Animatrice / 2e Festival Longue vue sur le court / 2015

Classe de maître du réalisateur Maxime Giroux et du scénariste Alexandre Lafrenière / Animation / Marché du court / 2015

Table ronde Codes et perception: Le film d'horreur / Animatrice / 32e Festival International du Film sur l'Art / 2014

Fantasia le festival / Critique de cinéma / Videotron senc / MAtv / 2014

Classe de maître du cinéaste Rafaël Ouellet / Animation / Pavillon Cinémas du monde (66e Festival de Cannes) / 2013

Agent - Martin Béliveau

410, rue Saint-Nicolas, suite 118, Montréal, Québec, H2Y 2P5 - T. (514) 564-5644 / info@agencerbtl.com

R B L

Radio

- Premières loges / Critique de cinéma / Radio-VM / 2014 à 2015
- Culture Club / Chroniqueuse / ICI Radio-Canada / 2014
- Bouillant de culture / Critique et chroniqueuse cinéma / ICI Radio-Canada / 2012 à 2013
- Désautels / Chroniqueuse cinéma / ICI Radio-Canada Première / 2010 à 2013
- Plus on est de fous, plus on lit...l'été / Chroniqueuse littéraire / ICI Radio-Canada / 2012
- Medium large / Chroniqueuse culturelle / ICI Radio-Canada Première / 2012
- Première heure / Chroniqueuse cinéma et télévision / ICI Radio-Canada Première / 2011
- Je l'ai vu à la radio...l'été / Chroniqueuse culturelle / ICI Radio-Canada Première / 2011
- Du côté de chez Catherine / Critique de cinéma / ICI Radio-Canada Première / 2010
- AM / Critique de cinéma / ICI Radio-Canada Première / 2010
- Y a de ces matins / Chroniqueuse cinéma / NRJ Sherbrooke / 2009 à 2010
- Isabelle, le matin / Chroniqueuse cinéma / 98,5 FM / 2009 à 2010

Presse écrite

- Journal Voir / Chef de section (depuis 2004), critique et chroniqueuse / Trio Orange inc. / 2014
- Mediafilm / Critique de cinéma / Mediafilm / 2014
- Le Devoir / Journaliste culturelle / Le Devoir / 2014
- Le magazine Cineplex / Chroniqueuse dvd / Cineplex / 2014
- Huffington Post / Blogueuse cinéma / Huffington Post / 2014
- Lg2 / Rédactrice publicitaire / Lg2 / 2004
- Dictionnaire des oeuvres littéraires du Québec (Tome VII) / Collaboratrice / Presses de l'Université Laval / 2003
- La Presse / Critique de cinéma / La Presse / 2001
- V le magazine / Chroniqueuse cinéma et correctrice-revisure / V le magazine / 2001
- Hubert Aquin, L'invention de la mort (édition critique) / Auteur / Leméac bibliothèque québécoise / 2001
- En toutes lettres / Collaboratrice / Publications Graficor / 2000

Formation

- Doctorat en études littéraires / UQAM / 1999
- Maîtrise en études littéraires / UQAM / 1995
- Baccalauréat en études littéraires / UQAM / 1993
- Certificat en scénarisation cinématographique / UQAM / 1991

Autres

- Permis de conduire (automatique)

Agent - Martin Béliveau

410, rue Saint-Nicolas, suite 118, Montréal, Québec, H2Y 2P5 - T. (514) 564-5644 / info@agencerbl.com